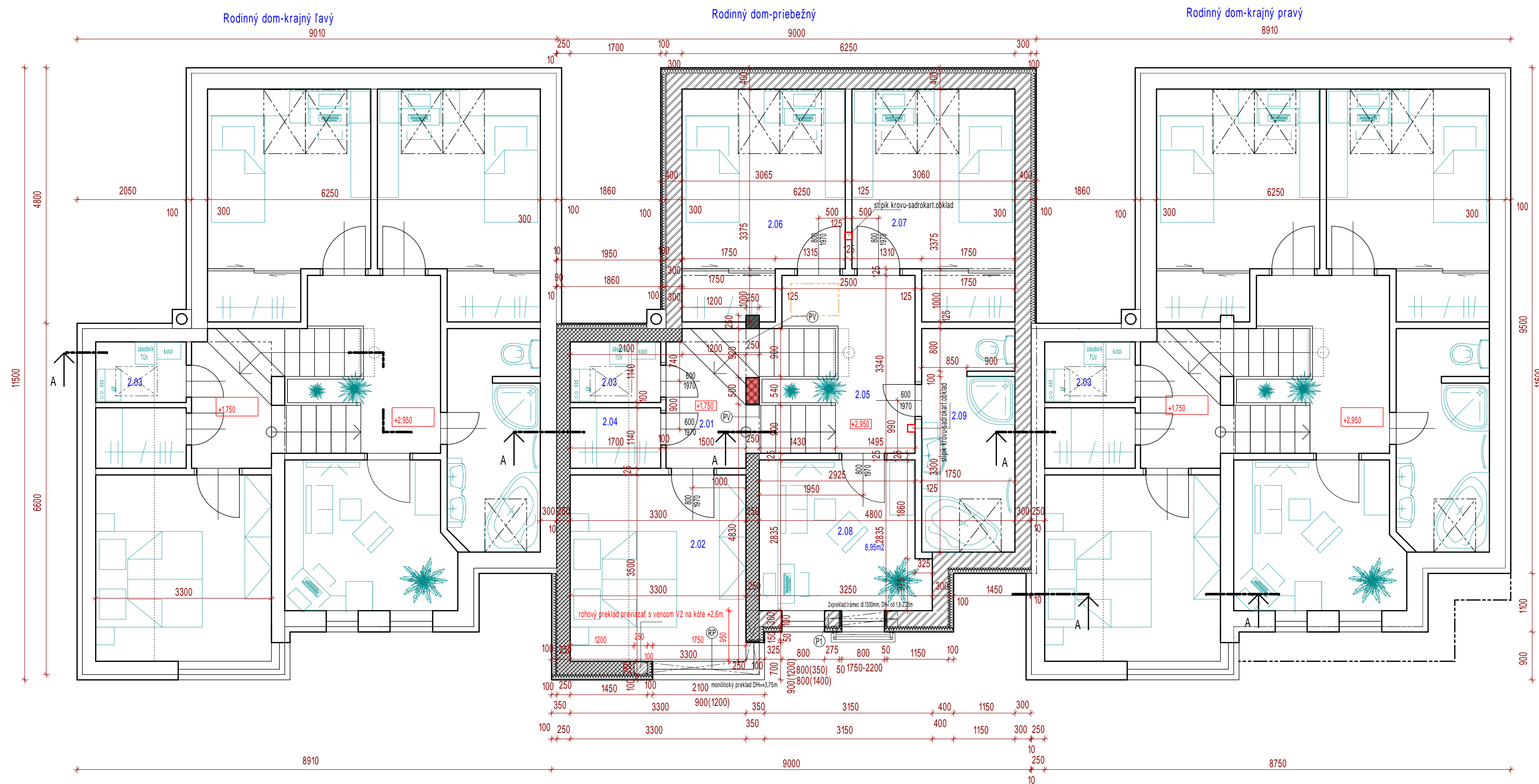


Pôdorys podkrovia



TYPICKÝ DOM - Pôdorys podkrovia, M1:50

Označenie miestnosti	Plocha	Podlaha	Steny+stropy
2.01 Chodba	2,85m ²	lam.parkety	štuková omietka+výmalba
2.02 Spáňa	11,55m ²	lam.parkety	štuková omietka+výmalba
2.03 Technická miestnosť	1,95m ²	ker.dlažba	štuková omietka+výmalba
2.04 Šatník	1,95m ²	lam.parkety	štuková omietka+výmalba
2.05 Chodba	6,80m ²	lam.parkety	štuková omietka+výmalba
2.06 Detská izba so šatníkom	12,10m ²	lam.parkety	štuková omietka+výmalba
2.07 Detská izba so šatníkom	12,10m ²	lam.parkety	štuková omietka+výmalba
2.08 Pracovňa	8,60m ²	lam.parkety	štuková omietka+výmalba
2.09 Kúpeľňa	7,35m ²	ker.dlažba	štuková omietka+výmalba, ker.obklad
2.10 Schodisko	4,25m ²	drevený obklad	štuková omietka+výmalba

VÝPIS PREKLADOV

- (P1) Prekladový trámec YTONG, PSF P4,4-600, š=150mm, Dl.1300mm...2ks
- (RP) Monolitický preklad,(výstuž 4•R14-hore+3•R14 dole) oceľ R 10 505, beton tr.C16/20
- (P2) Preklad tvorený vencom na kóte +4,10m

LEGENDA MATERIÁLOV

- Murivo z tvárnic YTONG P2-400 PDK, hr.300mm so zateplením hr.100mm, na tenkovrstvú systémovú maltu
- Murivo z tvárnic YTONG P4-500 PD, hr.250mm so zateplením hr.50 a 100mm, na tenkovrstvú systémovú maltu
- Murivo z plyných tehál POROTHERM 250x120x65mm na MC 5MPa
- Murivo piliera z tvárnic Silka S20-2000, 250/199/248mm na MC 5MPa
- Murivo priečok z tvárnic YTONG P2-500, hr.100mm, na tenkovrstvú systémovú maltu

POZNÁMKA

Na zateplenie ostenia a nadpražia otvorov bude použitý polystyren XPS hr.50mm



		Č. PARÉ:
INVESTOR:	TINASTAV plus s.r.o, Skalica	DÁTUM:
ADRESA:	ppik.Pľuša 1, 909 01 Skalica	09/2009
AKCIA:	Výstavba 15 Rodinných domov Krivé kúty	STUPEŇ:
MIESTO STAVBY:	Skalica, lokality "Krivé kúty", p.č. 11961/14 k.ú.Skalica	PS-stavebné povolenie
SÚBOR:	Stavebná časť	ZODP. PROJ.:
DRUH VÝKR.:	RD - typ 1, Pôdorys podkrovia	Miroslav Šmida, DIS
		PROJEKTANT:
		Miroslav Šmida, DIS
		Č. VÝKR.:
		5.
		MERITKO:
		1:50